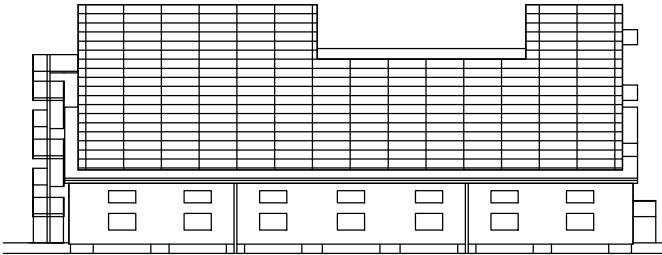


Materiály a zařízení, uvedené v projektové dokumentaci stavby, jsou pouze směrné dle nutných standardů pro zpracování projektu a podrobného výkazu materiálu. Materiály a výrobky je možné zaměnit při zachování shodných parametrů a funkce.

| | | |
|--------|---------|-----------------------------|
| 01 | 02/2021 | úprava zadávací dokumentace |
| revize | datum | popis |

±0,000 = stávající, tj. 343,73 m.n.m. Bpv



generální projektant:



AS Projekt, spol. s r.o.
Zelenohorská 380/60A
326 00 Plzeň
IČO 416 36 473

autoři:

Ing. arch. Pavel Němeček, CSc., Ing. arch. Daniel Němeček

investor:

Studijní a vědecká knihovna PK
Smetanovy sady 179/2
301 00 Plzeň

projekt:

**ROZŠÍŘENÍ DEPOZITÁRNÍCH
PROSTOR - BORY 16**

část:

D.1.6. Posuvné regály

výkres:

Osazené kolejnice do podlahy

| | | | | |
|----------|------------|----------------|-----------|-------|
| stupeň: | DPS | datum: | XI/2018 | paré: |
| měřítko: | --- | číslo výkresu: | 04 | |